



Институт физики металлов УрО РАН
Институт теплофизики УрО РАН
Институт электрофизики УрО РАН
Уральский федеральный университет им Б.Н. Ельцина

**XVI ВСЕРОССИЙСКАЯ ШКОЛА-СЕМИНАР
ПО ПРОБЛЕМАМ ФИЗИКИ КОНДЕНСИРОВАННОГО СОСТОЯНИЯ ВЕЩЕСТВА
(СПФКС-16)
12 - 19 ноября 2015 г.
г. Екатеринбург**

ТРЕТЬЕ ИНФОРМАЦИОННОЕ СООБЩЕНИЕ

УВАЖАЕМЫЕ КОЛЛЕГИ!

Благодарим Вас за желание принять участие в работе школы-семинара СПФКС-16, проявленную активность и своевременное и четкое выполнение инструкций Оргкомитета!

На сайте школы приведена [научная программа](#) и [дополнительная информация](#) о месте проведения школы (б/о «Солнечный остров» с. Мостовское, Верхнепышминский район, Старотагильский тракт, 40 км от Екатеринбурга).

Работа школы-семинара СПФКС-16 начинается в четверг, 12 ноября, по следующему расписанию*:

- **8.00**** – **Начало регистрации** участников в главном корпусе Института физики металлов
- **10.00** – **Открытие школы** и пленарные доклады согласно научной программе
- **12.00** – **Организованный отъезд** участников школы на автобусах
- **13.30 - 15.00** – Прибытие на базу, **обед**, **продолжение регистрации**, размещение участников.

* В программе возможны изменения

** Указано местное время (+2 часа от московского времени)

При регистрации Вам следует:

1. Сдать командировочное удостоверение и акт экспертного заключения.
2. Сдать оригиналы документов об оплате оргвзноса.
3. Заполнить анкеты участника.
4. Получить «комплект участника».
5. **Заплатить наличными сбор за кофе-брейки в размере 500 рублей.**
6. Получить ключ от комнаты (ключи будут выдаваться на базе).

Участникам, которые будут платить за проживание наличными по приезду (стоимость указана во [2-м информ. сообщении](#) и на [сайте школы](#)), необходимо иметь при себе **паспорт и наличные. Банкоматов** и возможностей оплаты услуг безналичным путем (по карта Visa) на территории б/о «Солнечный остров» **нет**.

Примерное время в пути на автобусе от ИФМ до базы «Солнечный остров» – **1,5 часа**. Инструкция для желающих добраться до базы «Солнечный остров» самостоятельно находится в конце сообщения.

ВНИМАНИЕ!

До **2 ноября** всем участникам школы, которые этого еще не сделали, необходимо:

- 1) **указать на Личной странице информацию о дате и времени приезда/отъезда и забронировать места в автобусе;**
- 2) **подтвердить свое участие, выслав письмо на адрес оргкомитета.**

Для участников школы, планирующих быть **только «на своем докладе»** или в определенные дни, также необходимо **заранее** сообщить в оргкомитет даты и время своего визита!

В ПРОТИВНОМ СЛУЧАЕ ОРГКОМИТЕТ НЕ ГАРАНТИРУЕТ ПРИЕМ УЧАСТНИКА И ЕГО ПИТАНИЕ НА БАЗЕ ОТДЫХА В ДЕНЬ ПРИВЫТИЯ!

Во время проведения школы планируется экскурсия в г. Полевской. Подробная информация о стоимости и времени экскурсии будет сообщена на школе.

Обратный отъезд участников школы состоится 19 ноября (четверг) ориентировочно в **11.00**. Иногородных участников просим учесть эту информацию при покупке обратных билетов.

В программе работы школы возможны изменения. Следите за объявлениями на сайте и почтовой рассылкой!

РАЗМЕЩЕНИЕ УЧАСТНИКОВ

Планируется расселение участников в двухместные номера с удобствами в номере. На этажах стоят кулеры.

СВЯЗЬ НА БАЗЕ ОТДЫХА «СОЛНЕЧНЫЙ ОСТРОВ»

На территории базы отдыха доступны сети основных сотовых операторов. Такие операторы как МТС и Мегафон работают только на улице. В главном корпусе есть Wi-Fi. (Хорошо работает Мотив, местами МТС и Билайн, Мегафон хуже всех).

Внимание! Просим вас ознакомиться с прогнозом погоды перед выездом! Оргкомитет планирует проводить спортивные мероприятия (веселые старты, футбол, волейбол), а также традиционный костер в лесу. Поэтому возьмите с собой зимнюю одежду и спортивную обувь!

В случае дополнительных вопросов обращаться к секретарю школы Ефимовой Екатерине Дмитриевне по адресу spfks@imp.uran.ru

КОНТАКТНЫЕ ТЕЛЕФОНЫ ОРГКОМИТЕТА:

Председатель Оргкомитета, Саламатов Юрий Александрович, 8-922-604-18-49

Зам.председателя Оргкомитета, Давыдов Денис Игоревич, 8-902-270-08-93

Зам.председателя Оргкомитета, Блинова Юлия Викторовна, 8-902-279-87-20

Зам.председателя Оргкомитета, Телегин Андрей Владимирович, 8-904-548-78-36

Председатель локального комитета, Новикова Оксана Сергеевна, 8-922-111-91-36

Ученый секретарь, Ефимова Екатерина Дмитриевна, 8-912-204-66-86

(Наверное, выделенные телефоны не надо)

*До встречи на школе-семинаре!
Оргкомитет СПФКС-16*

ПРИЛОЖЕНИЕ

Как добраться до Института физики металлов (ИФМ УрО РАН) ул. Софьи Ковалевской, 18

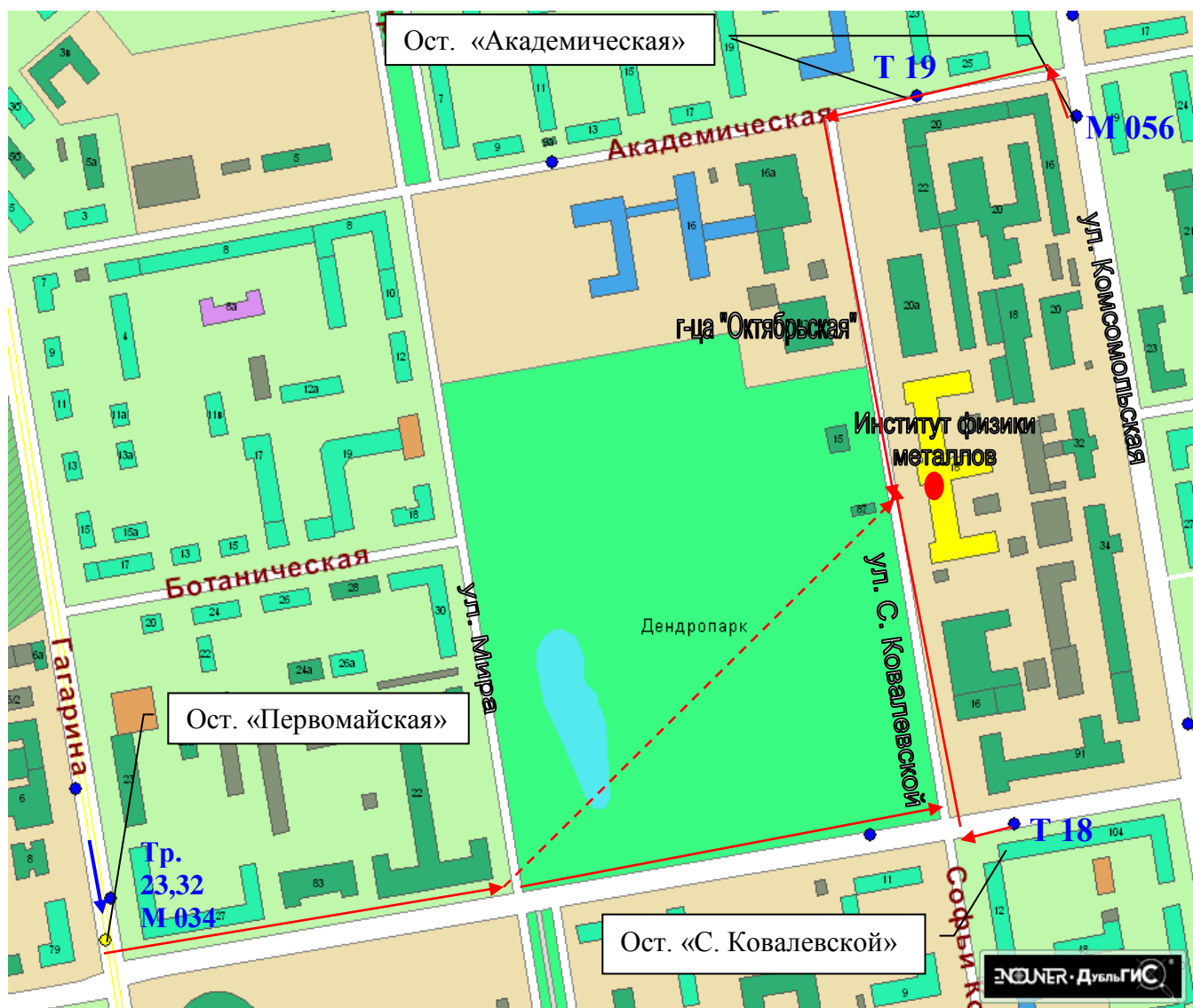
От железнодорожного вокзала троллейбусом № 18 до остановки «Софьи Ковалевской» или троллейбусом (Т) № 19, маршрутными такси (М) № 029, 034, 056, 082 до ост. «Академическая», трамваями (Тр.) № 23, 32 до остановки «Первомайская», автобусом № 114 до остановки «Софьи Ковалевской». Время в пути от ж/д вокзала до Института с учетом возможных пробок от 30 минут до часа. От любой остановки общественного транспорта до Института вы дойдете за 5-10 минут. Стоимость проезда в общественном транспорте (трамвай, троллейбус, маршрутное такси, метро) – 23 рубля.

Ориентировочная стоимость проезда на такси от железнодорожного вокзала до ИФМ УрО РАН – 200 рублей, от аэропорта до ИФМ УрО РАН – 600 рублей.

Рекомендуемые такси: «Три десятки» (343)310-10-10, «Пуля» (343)229-66-66.

Железнодорожный вокзал Екатеринбурга





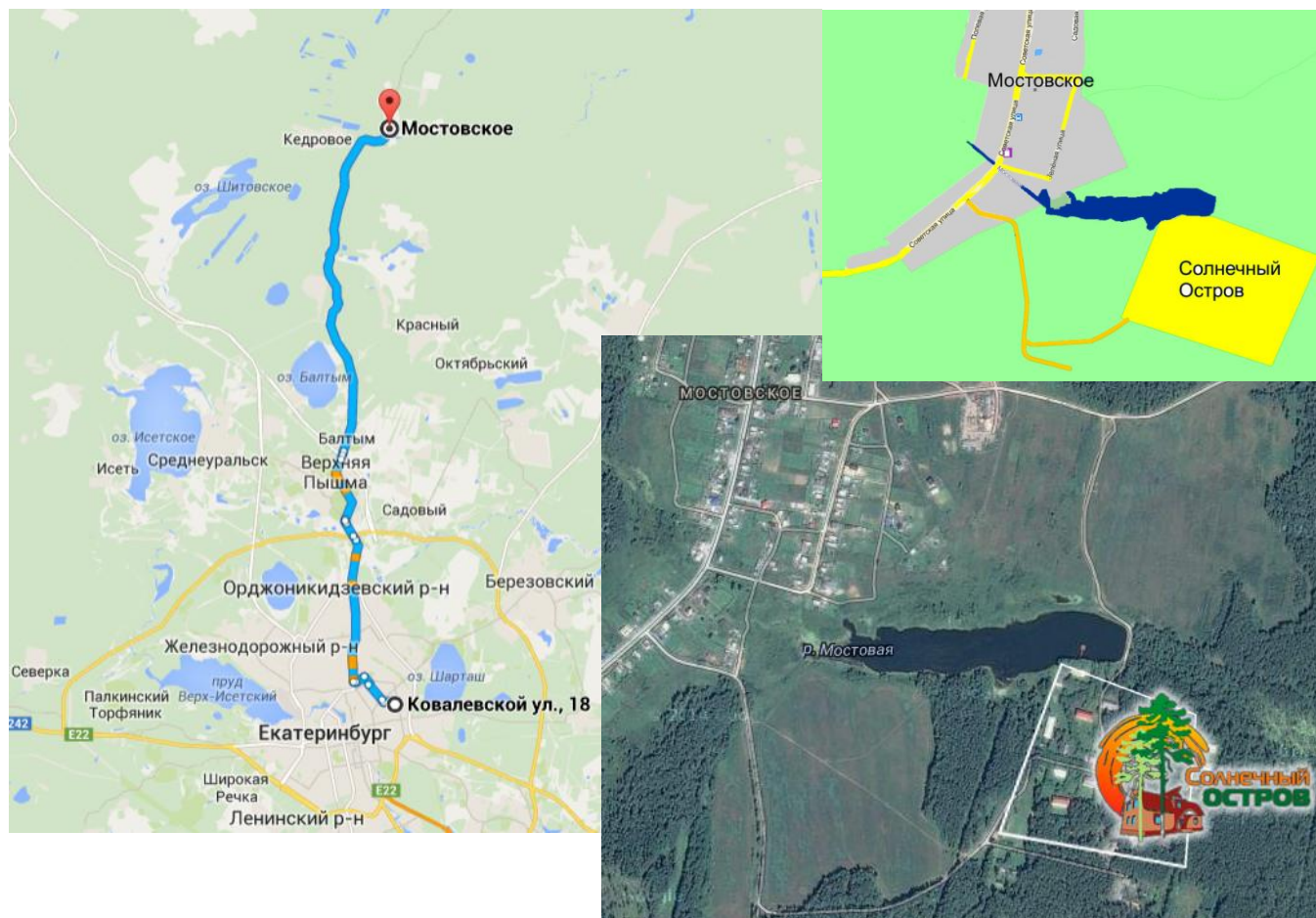
Если вы заблудились, звоните в оргкомитет (запишите телефоны заранее)!

Для планирования своего маршрута рекомендуется воспользоваться навигаторами и/или бесплатным вариантом любой электронной карты Екатеринбурга www.2gis.ru, <http://maps.google.com/>, <http://maps.yandex.ru/> и т.д.

ИНФОРМАЦИЯ ДЛЯ ТЕХ, КТО ПЛАНИРУЕТ ДОБИРАТЬСЯ ДО Б/О «СОЛНЕЧНЫЙ ОСТРОВ» САМОСТОЯТЕЛЬНО

Оргкомитет настоятельно рекомендует участникам приезжать на весь срок проведения школы и добираться на автобусах, предоставленных оргкомитетом!

База отдыха «Солнечный остров» находится на севере Свердловской области в 42 км от г. Екатеринбурга и в 28 км от г. Верхней Пышмы, по адресу: Верхнепышминский район, Старотагильский тракт, 40-й км. село Мостовское.



1. На личном автомобиле

Рекомендуем пользоваться навигаторами. Географические координаты б/о «Солнечный остров»: широта: 57.1587574668022, долгота: 60.65925024395756.

Выезд с проспекта Космонавтов. Проехав под мостом кольцевой автодороги, справа от вас по ходу движения вы увидите АЗС Лукойл и следом за ней автоцентр РИМЕКС. Сразу же за ними, на светофоре, поворачиваем направо (это ул. Петрова). Ехать по ул. Петрова прямо (примерно 3,5 км). Слева по ходу движения вы увидите мечеть, на перекресте следует держаться правее. Едем прямо и никуда не сворачиваем. Далее ул. Петрова переходит в ул. Первомайская в пос. Балтым. Проехав пос. Балтым, пос. Половинный, пос. Красный Адуй, мимо поворота в пос. Кедровое, вы въезжаете в село Мостовское. Примерно через 100 м в селе Мостовское увидите синий указатель «п.л. Солнечное», за ним следует повернуть направо (слева от вас будет Стела). По дороге, идущей через село, захватить в сторону леса. На первой развилке повернуть левее по указателю «б/о Солнечный остров» (указатель небольшой на дереве, его увидите сразу, как повернете). На первой развилке повернуть левее по указателю «б/о Солнечный остров» (указатель небольшой на дереве, его увидите сразу, как повернете).

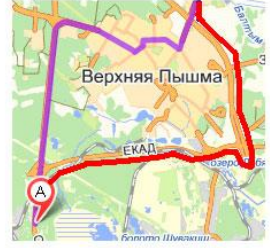


1 Маршрут проезда с ул.Космонавтов
 Общая длина: 31 км
 А Россия, Свердловская область, Екатеринбург, Космонавтов проспект, 104

1. Проспект Космонавтов	2.4 км
2. Прямо	1.9 км
3. Направо съезд, улица Петрова	69 м
4. Улица Петрова	3.9 км
5. Верхнетурский тракт	2.2 км
6. Прямо	21 км

Б Россия, Свердловская область, городской округ Верхняя Пышма, поселок Mostovskoye

2 Заезд с Серовского тракта 2 варианта



Источник: <http://sunbaza.ru>



2. На общественном транспорте

Из Екатеринбурга прямые автобусы до с. Мостовское, к сожалению, не ходят.

До базы “Солнечный остров” можно доехать следующими способами:

А) *Из Екатеринбурга* на рейсовом автобусе №103, курсирующем по маршруту Педуниверситет (Екатеринбург) - пос. Кедровка, до развилки на с. Мостовское, далее еще 5 км пешком либо попутным транспортом до с. Мостовское и базы отдыха.

Расписание движения автобуса №103:

Екатеринбург (ост. Педуниверситет)	7 ³⁵ , 9 ¹⁰ , 10 ⁵⁵ , 12 ⁰⁵ , 13 ⁴⁰ , 14 ⁵⁰ , 17 ³⁰ , 18 ³⁰
п. Кедровое	6 ⁰⁵ , 6 ⁵⁵ , 8 ⁵⁵ , 10 ³⁰ , 12 ¹⁵ , 13 ²⁵ , 15 ⁰⁰ , 16 ¹⁰ , 18 ⁵⁵ , 19 ⁵⁰

Б) *От а/станции Верхняя Пышма* (Свердловская обл.) до с. Мостовское можно добраться на рейсовом автобусе 109, который ходит два раза в день, и на «маршрутке» 112.

Расписание движения автобуса №109:

а/станция Верхняя Пышма	5 ³⁰ , 17 ⁴⁵
п. Первомайский	7 ⁰⁰ , 19 ¹⁵

Суббота - рейс только в 7-45. Воскресенье - рейс только в 17-45

Расписание движения маршрутного автобуса №112:

	Вт.	Чт.
а/станция Верхняя Пышма	7 ⁴⁵ , 17 ⁴⁵	17 ⁴⁵
п. Мостовское-п. Нагорное-В.Пышма	8 ⁵⁰ , 18 ⁵⁵	18 ⁵⁵

Время отправления рейсов корректируется в зависимости от наличия пробок на дорогах и неисправности автобусов. Уточнить время рейса Вы можете у диспетчера по телефону 8(34368)30306 (Верхняя Пышма).

До а/станции города Верхняя Пышма (Свердловская обл.) можно добраться следующим образом. На автобусе № 108, курсирующем по маршруту Педуниверситет (г. Екатеринбург) - а/станция города Верхняя Пышма (интервал движения 15-20 мин., время в пути 50 мин.). Можно воспользоваться автобусом № 111, курсирующем по маршруту Педуниверситет (г. Екатеринбург) - а/станция города Среднеуральск, который проходит через город Верхняя Пышма, где надо выйти на остановке Уральских рабочих (интервал движения 15-20 мин., время в пути 50 мин.). Автостанция города Верхняя Пышма находится в 200 м от указанной остановки.

Остановка Педуниверситет находится рядом со станцией метро Машиностроителей. Есть два остановочных комплекса под названием Педуниверситет. Один находится на проспекте Космонавтов, там останавливаются троллейбусы и другой городской транспорт Екатеринбурга. Второй находится на улице Фронтных Бригад (в 100 м от первого остановочного комплекса), там останавливаются междугородние маршруты, движущиеся в сторону городов Верхняя Пышма и Среднеуральск. Надо пойти на ту остановку, что находится на улице Фронтных Бригад.

Если вы заблудились, звоните в оргкомитет (запишите телефоны заранее)!
Председатель Оргкомитета, Саламатов Юрий Александрович, 8-922-604-18-49
Зам.председателя Оргкомитета, Давыдов Денис Игоревич, 8-902-270-08-93
Зам.председателя Оргкомитета, Телегин Андрей Владимирович, 8-904-548-78-36

Желаем приятной дороги!

До встречи на школе-семинаре!
Оргкомитет СПФКС-15